

Nantes, le 28 septembre 2018

COMMUNIQUÉ DE PRESSE

Projet : Impact Observer La Raison d'Être d'une entreprise se limite-t-elle à la génération de profit ?

Le monde de l'entreprise de demain commence à se façonner avec l'émergence de l'économie positive. Discutée par les députés, la loi Pacte permet à une entreprise de définir sa « Raison d'être » et reconnaît le statut d'entreprise à mission.

TOOVALU et FINPACT mettent leurs énergies et leur vision au service de la mesure de cette tendance de fonds afin de valoriser les entreprises innovantes dont la raison d'être est d'avoir un impact sociétal positif.

L'économie d'impact peut se définir par une convergence de ce qui séparait jusqu'alors les intérêts économiques et les intérêts sociétaux. Les travaux de TOOVALU et FINPACT ont permis de lancer le projet « ImpactObserver », un observatoire pour valoriser les entreprises à mission. Nous souhaitons les aider à formaliser leur raison d'être et à gagner en visibilité auprès de leurs parties prenantes dont par exemple clients, collectivités, investisseurs et citoyens...

Conçu comme un véritable parcours d'accompagnement, l'ImpactObserver questionne les entreprises innovantes pour répertorier les indicateurs d'impact propres à chacune afin de mesurer leur niveau de maturité et de leur proposer des méthodes structurantes.

Un appel à projet a été lancé le 24 septembre pour engager l'ImpactObserver et mettre en lumière les innovations les plus pertinentes au regard des enjeux de transition.

Toutes les entreprises innovantes rejoignant l'observatoire recevront un « Impact Canevas » permettant de mettre en valeur leurs indicateurs, leurs objectifs et leur maturité.

Un jury composé des membres fondateurs de la démarche et des deux partenaires associés à son lancement, Open Lande et La Ruche, permettra de désigner des lauréats.

Les résultats de l'observatoire et les lauréats de l'appel à projet seront présentés lors d'une soirée qui sera organisée le 29 novembre à Nantes chez Toovalu. Nous dévoilerons la nature des impacts adressés par l'innovation, façon de formaliser la raison d'être, moyens de la piloter et indicateurs d'impact utilisés.

Pour en savoir plus, RDV sur <http://www.impact-observer.com> #ImpactObserver

<https://www.linkedin.com/company/finpact-corporate-finance/>

<https://www.linkedin.com/company/toovalu-sas/> @ToovaluRSE



Impact Observer

www.impact-observer.com

hello@impact-observer.com

« La plus importante raison d'échec dans les entreprises provient d'une réflexion insuffisante de **la raison d'être de l'entreprise**, de sa mission. »

Peter Drucker (1909-2005) - Professeur de management aux Etats Unis

Les Porteurs du projet :

A PROPOS de TOOVALU

Entreprise à mission éditrice d'une solution logicielle permettant le pilotage des indicateurs extra-financiers pour engager les entreprises dans la construction d'une stratégie RSE & Climat crédible et ambitieuse. Propose également un tableau de pilotage de l'impact sociétal.

www.toovalu.com

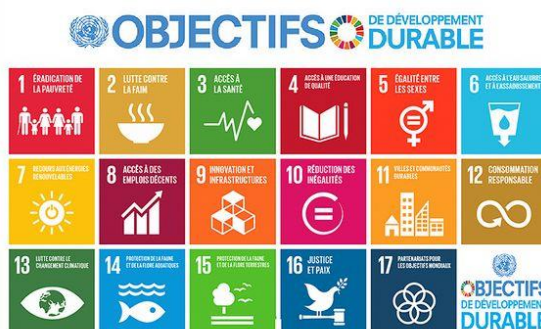
A PROPOS de FINPACT

Société de conseil en opération haut de bilan, dédiée aux sociétés de la nouvelle économie. Elle a pour mission de faire émerger les projets d'impact de demain. Finpact s'attache à la performance globale des entreprises qu'elle accompagne afin d'accélérer leur développement et leur impact.

www.finpact.fr

Quelle est la contribution des entreprises innovantes au Objectifs de Développement Durable ?

C'est une des questions à laquelle l'ImpactObserver propose de répondre.



Les Partenaires de l'appel à projet :

A PROPOS de OPEN LANDE : Open Lande est une association au service du bien commun. Aux portes de Nantes, dans un lieu inspirant, des indépendants, des entrepreneurs, des artistes, des associations, imaginent et façonnent des projets à impact écologique, culturel, économique, social. www.openlande.co

A PROPOS de LA RUCHE : La Ruche est un espace de coworking collaboratif où les acteurs du changement se rencontrent, et partagent compétences et ressources. Il s'agit d'offrir un lieu propice au développement professionnel et à l'épanouissement personnel à toute personne qui porte une initiative à impact positif pour la société. www.la-ruche.net

Contact projet ImpactObserver:

Déssi BRÉMOND
14 avenue René Bazin - 44000 Nantes

dessi.bremond@finpact.fr
www.finpact.fr

Contact Presse TOOVALU :

Stéphanie BARTO
4, rue Viviani - 44200 Nantes

stephanie@toovalu.com
www.toovalu.com