

# BIENVENUE

LE 1<sup>ER</sup> MARS 2022

CCI NANTES ST-NAZAIRE

## FORUM ATLANPOLE



Développement d'une filière de valorisation du  
byssus de moule pour créer un nouveau  
matériau à destination de l'industrie



Nantes

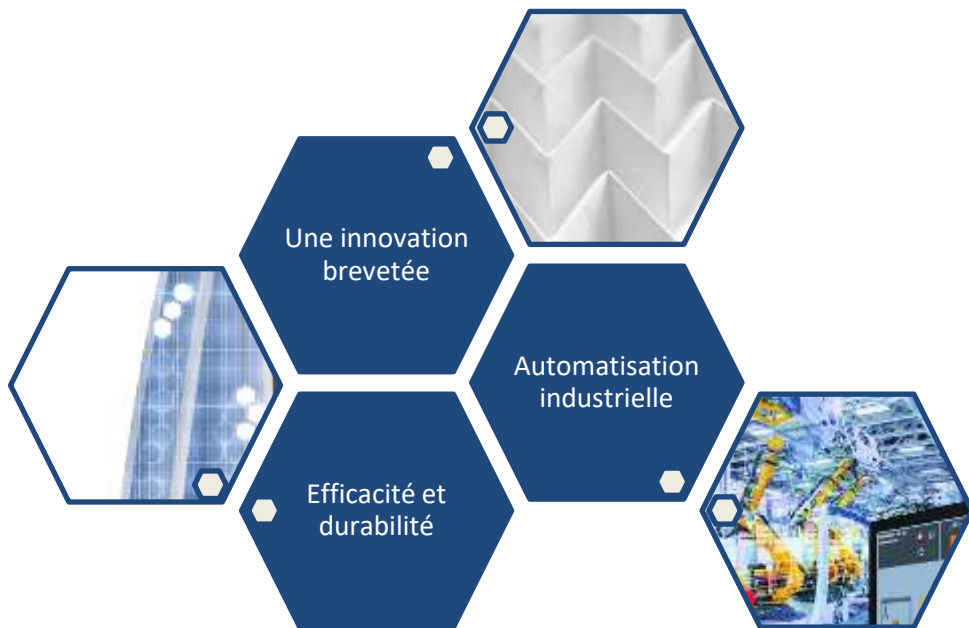
<https://www.linkedin.com/company/bysscobyssuscompany>

---

Florence BARON  
Robin MAQUET



Conception bio-inspirée permettant la fabrication d'actionneurs légers et compacts, économes en énergies et donc aisément intégrables



# Eclore

Actuators inspired by nature

NANTES

[www.eclore-actuators.com](http://www.eclore-actuators.com)

Pierre GAUTIER-LE BOULCH



INDUSTRIE



Divisez par 3 le coût de vos emballages industriels réutilisables

Goodflow

Nantes

[www.goodflow.com](http://www.goodflow.com)

Ronan LE ROY



INDUSTRIE



## Pilotage de parc matériel et recherche d'engins pour les Travaux Publics



# MATOS

NANTES

[www.matosbtp.com](http://www.matosbtp.com)

---

Frédéric COROLLEUR  
Marion DUCHENE



INDUSTRIE





Première solution IT de réemploi de matériaux à destination des industriels des secteurs bâtiment et transport

**Innovation de rupture**  
pour une **industrie durable**  
et le **bâtiment responsable.**

Soutiens & labels :

REVERSE SYSTEMS - SAS au capital de 125 000 € - SIREN 850 333 670 - RCS Nantes

**REVERSE**  
**SYSTEMS**  
Connaître pour Agir  
*by Dyvem Logistics*

Nantes

[www.reverse-systems.com](http://www.reverse-systems.com)

Sandrine MOLLÉ  
Jeremy RAINER-ALEXANDER  
François KLEIN

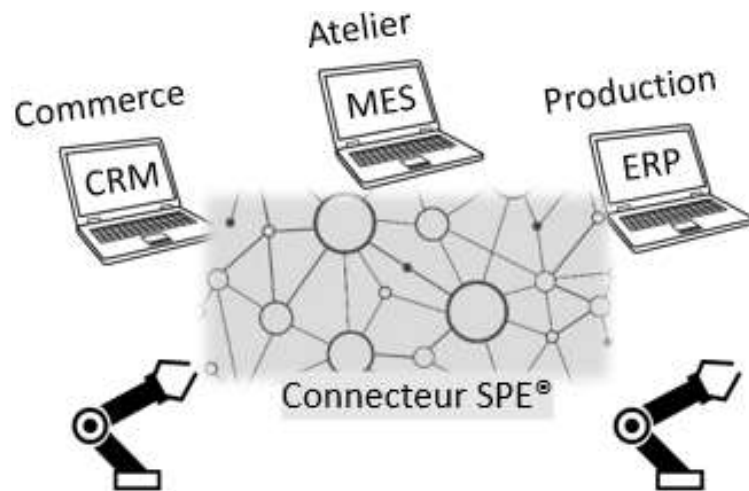


INDUSTRIE



Connecteur SPE®

Interconnectez dynamiquement vos applications



Interactions spontanées  
et auto-adaptatives

# agHaren

Nantes

[www.agharen.fr](http://www.agharen.fr)

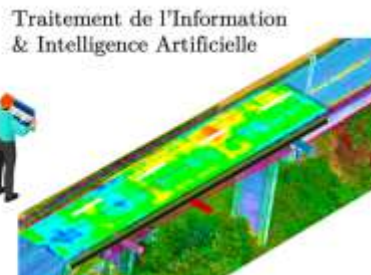
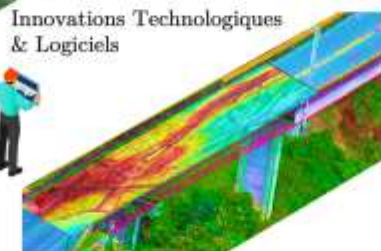
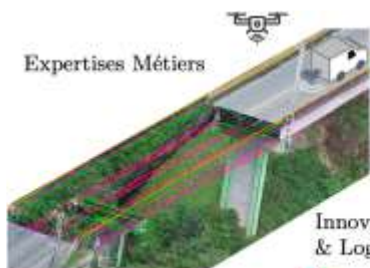
Guillaume TANOUS  
Bernard TANOUS



NUMÉRIQUE

0101

## Vos infrastructures en toute transparence



Spin-off de



Nantes

---

Julie MACHET  
Yannick FARGIER



NUMÉRIQUE

0101



## L'outil de gestion de commande des circuits courts



# Lisy

MARKET

Nantes

[www.lisymarket.com](http://www.lisymarket.com)

Sébastien HUBERT  
Olivier BACHARD



NUMÉRIQUE

0101

Des services de localisation pour sauver des vies en sécurisant les agents en intervention



Bouguenais

[www.nav4you.fr](http://www.nav4you.fr)

---

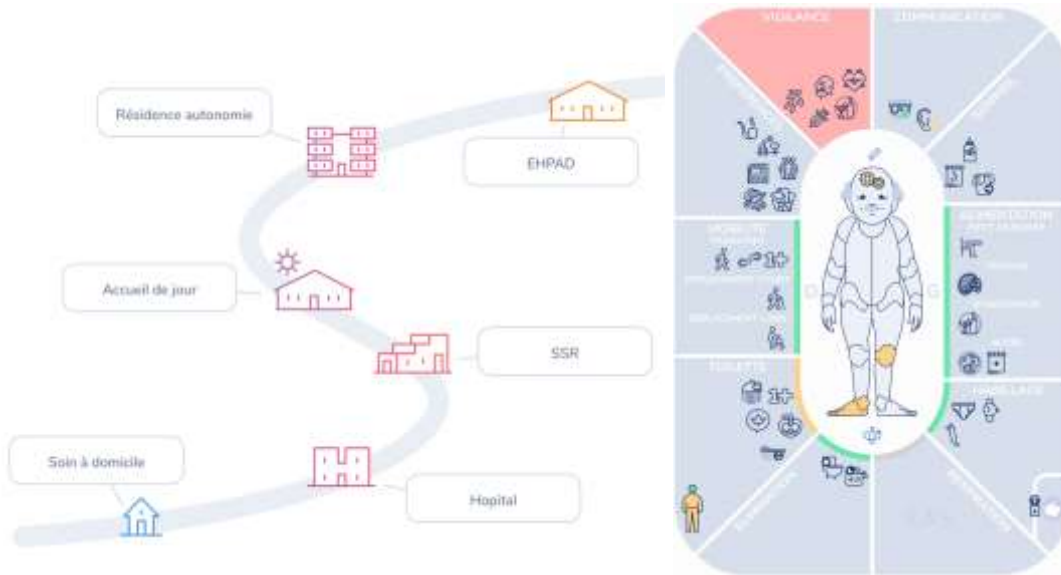
Johan PERUL



NUMÉRIQUE

0101

## Une prise en charge plus humaine et respectueuse des personnes âgées en perte d'autonomie



Pixaid

Nantes

[www.pixaid.fr](http://www.pixaid.fr)

Héloïse GOEBEL



NUMÉRIQUE

0101

Associer génomique et algorithmique au service des patients affectés par un trouble du système immunitaire



**BioMAdvanced<sup>®</sup>**  
Diagnostics

NANTES

[www.biomadvanced-diagnostics.com](http://www.biomadvanced-diagnostics.com)

---

Nicolas BOULER  
Frédéric PETTE

## La poignée de porte auto-désinfectante



**CleanMotion**  
"Open a cleaner world"

Nantes

[www.cleanmotion.ch](http://www.cleanmotion.ch)

---

Alex HORVATH  
Christophe BOUVIER  
Valentin VAN SPROLANT



## La santé biologique du bioréacteur en temps réel



# GENSENSOR

Nantes

[www.gensensor.com](http://www.gensensor.com)

---

Charles HÉBERT  
Jean-Marie CHARPIN

Un radiopharmaceutique innovant pour  
l'imagerie moléculaire par Tomographie par  
Emission de Positons (TEP)



NANTES

[www.naogen-pharma.com](http://www.naogen-pharma.com)

---

Sylvain FANIER

Améliorer la vie des personnes épileptiques en anticipant leurs crises grâce à l'IA



# Reliev

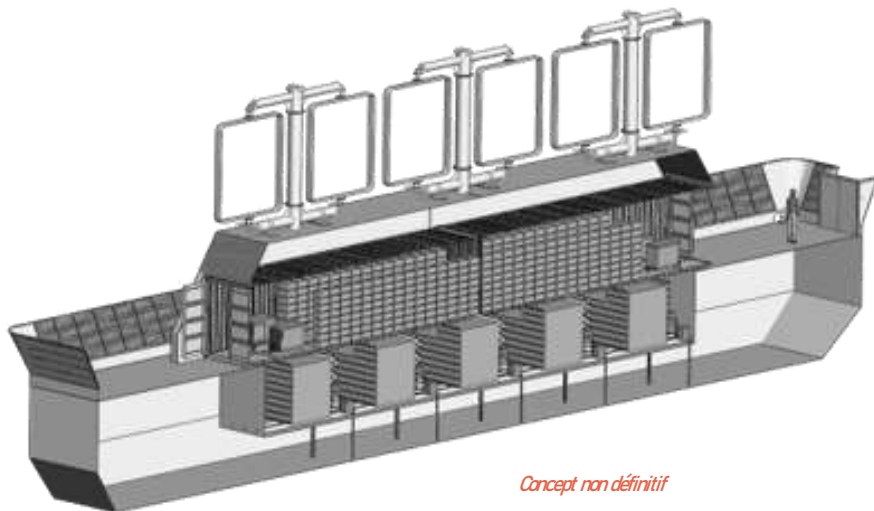
Nantes

[www.reliev.io](http://www.reliev.io)

---

Laurent RIBIERE

## Data Centers flottants à faible consommation



*Concept non définitif*

# DENV-R

Guérande

[www.denv-r.com](http://www.denv-r.com)

---

Maxime ROZIER  
Vincent LE BRETON

Serious Game pour la mobilité quotidienne de  
15 millions de personnes



# MOBIDEEP

NANTES

[www.mobideep.fr](http://www.mobideep.fr)

Hélène-Marie JUTEAU



Drone assistant des capitaineries qui simplifie les tâches des agents et qui offre de nouveaux services aux clients



MONTHABOR  
PLAISANCE SERVICES

Saint-Nazaire

[www.monthabor.net](http://www.monthabor.net)

---

Christophe MARTIN  
Michelle MARTIN

La charge à votre rythme !



sparklin

Nantes

[www.sparklin.io](http://www.sparklin.io)

Thierry JAHIER

## Module de production et de gestion de la chaleur et de l'énergie pour les maisons individuelles



 **Synerpod.**

Saint Sébastien sur Loire

[www.synerpod.fr](http://www.synerpod.fr)

---

Sébastien FOURNIER

# BIENVENUE

LE 1<sup>ER</sup> MARS 2022

CCI NANTES ST-NAZAIRE

## FORUM ATLANPOLE



# # parcours deeptech

Un dispositif porté par



soutenu par





# Des actions pour chaque étape des projets

## Dispositifs déjà existants

- Incubateur deeptech porté par Atlanpole
- Fond de maturation porté par la SATT

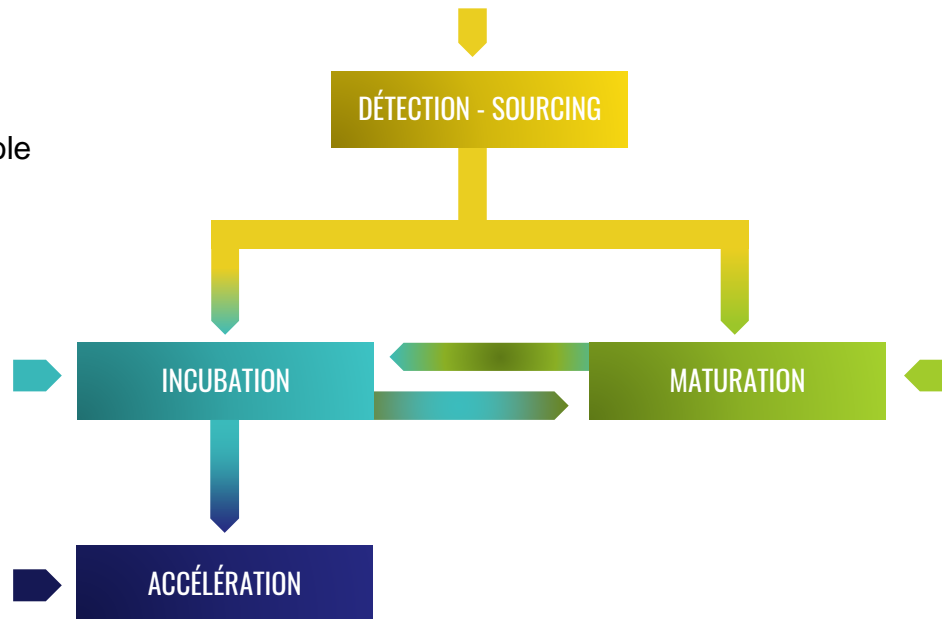
## Nouveaux dispositifs portés par les membres du consortium

Appel à Manifestation d'Intérêt

**DEEPTECH STARTER**

**DEEPTECH MATCHING**

**THE GROWTHWAY**



# SOURCING



## Appel à Manifestation d'Intérêt **DEEPTECH STARTER**

# Appel à Manifestation d'Intérêt

# **DEEPTECH STARTER**



## ✓ **Pour qui ?**

Les chercheurs des laboratoires de recherche en région Pays de la Loire

## ✓ **Comment ?**

Un accompagnement tutoré

Un accompagnement personnalisé

Une soutenance

# Appel à Manifestation d'Intérêt

# DEEPTECH STARTER

## # Les objectifs

Accompagner les chercheurs dans leur réflexion de valorisation par création de start-up :

- En sensibilisant à la démarche entrepreneuriale et à la protection intellectuelle
- En présentant les différentes options d'implication des chercheurs dans une start-up
- En permettant d'expérimenter en mode « création de start-up » avec leur projet
- En explorant avec eux les différentes opportunités pour leurs innovations en tenant compte de leurs aspirations futures

# MATCHING



**PROJETS  
INNOVANTS  
RECHERCHENT  
TALENTS**





## Un dispositif pour

- ❑ Mettre en relation des startups deeptech en amorçage ou en croissance avec des profils de direction qualifiés, en recherche d'opportunités.

## Créer du lien entre startups deeptech & talents

- ❑ Partant du constat que l'humain, facteur clé de réussite, reste souvent un point de faiblesse des startups technologiques, le « deeptech matching » propose des outils spécifiques pour les accompagner :



### FORMALISATION DU BESOIN

*Entretien avec la  
startup deeptech*



### AIDE AU RECRUTEMENT

*Processus, fiche de  
poste, diffusion...*



### ACCES A DES PROFILS QUALIFIES

*Via les réseaux des acteurs du  
parcours deeptech et de ses  
partenaires*



ACCELERATION



# THE GROWTHWAY

# THE GROWTHWAY

## # Programme d'accélération

Un nouveau programme «sur-mesure»  
pour les dirigeants d'entreprise  
«deeptech» à fort potentiel.



L'objectif : partir de la vision et des  
objectifs des dirigeants et trouver les  
voies d'accélération de la croissance

# THE GROWTHWAY

- ❑ Programme sur 12 mois de mai 2021 à mai 2022
- ❑ 5 entreprises accompagnées



- ❑ Un accompagnement collectif et individuel
- ❑ 2 thématiques abordées : le volet RH et le volet stratégique

# BIENVENUE

LE 1<sup>ER</sup> MARS 2022

CCI NANTES ST-NAZAIRE

## FORUM ATLANPOLE





# RETOUR SUR LE CES DE LAS VEGAS



**XAVIER DALLOZ**

**Expert en stratégie digitale  
Correspondant français du CES**



**DAVID MENGA**

**Ingénieur Chercheur  
EDF Lab Paris-Saclay**



**LAURENT STEPHAN**

**CEO - 4MOD Technology  
VP du pôle Images & Réseaux**



**DAVID MENGA**

**Ingénieur Chercheur  
EDF Lab Paris-Saclay**



CES 2022 , LE SALON DE  
L'EXPERIENCE INDIVIDUELLE  
DANS UN MONDE NUMÉRIQUE  
MASSIVEMENT CONNECTÉ

David Menga, EDFLab

E-mail : [david.menga@edf.fr](mailto:david.menga@edf.fr)



# Un CES en demi teinte



Quelques chiffres

40000 visiteurs | 2200 exposants | 1300 US | 500 Corée | 130 France

# Le CES reste le creuset de l'innovation mondiale

## CES: The Global Stage for Innovation





# Deux gagnants en 2022 : La Corée du Sud et Amazon





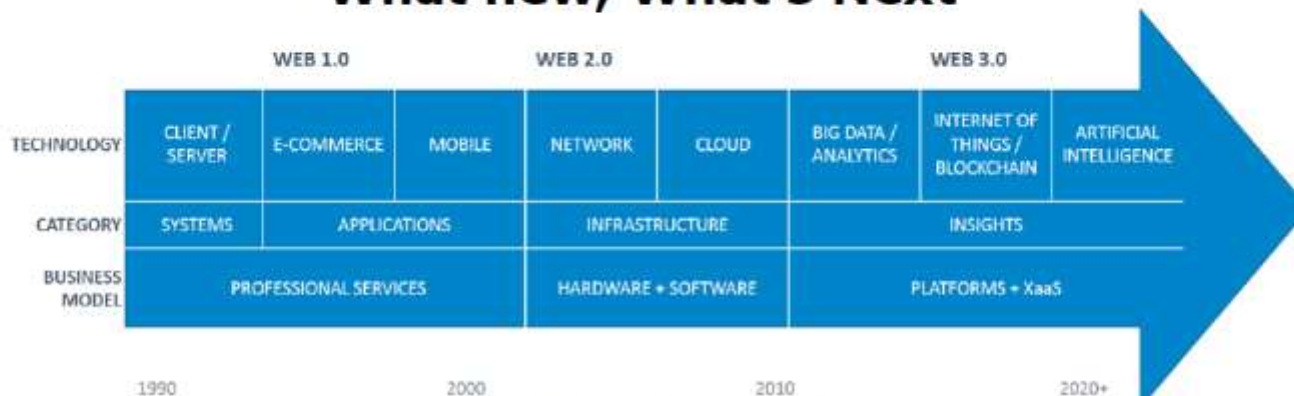
**XAVIER DALLOZ**

**Expert en stratégie digitale  
Correspondant français du CES**

# CES 2022

**Le CES 2022 est le salon de la LIFESTYLE,**  
c'est-à-dire le salon des expériences de la vie quotidienne dans un monde globalement numérique et massivement interconnecté

## What'new, What's Next



Xavier Dalloz

# LE POSITIONNEMENT DU CES 2022

## CES 2022: Top Trends To Watch



### Transportation

Electric Vehicles  
Micro-mobility Solutions  
21<sup>st</sup> Century Logistics



### Space Tech

Commercial Applications  
Communications  
Tourism?



### Sustainable Technology

Alternative Power Sources  
Food Tech  
Smart Cities  
Smart Home



### Digital Health

Wearables  
Mental Wellness  
Therapeutics  
Provider Solutions

## **5G AND INTERNET OF THINGS (IOT)**

---

5G

Resilience

Smart Cities

Sustainability

## **ADVERTISING, ENTERTAINMENT & CONTENT**

---

Entertainment & Content

Marketing & Advertising

## **AUTOMOTIVE**

---

Self-Driving Cars

Vehicle Technology

## **BLOCKCHAIN**

---

Cryptocurrency

## **HEALTH & WELLNESS**

---

Accessibility

Digital Health

Fitness & Wearables

## **HOME & FAMILY**

---

Family & Lifestyle

Home Entertainment

Smart Home

Travel & Tourism

## **IMMERSIVE ENTERTAINMENT**

---

Augmented & Virtual Reality

Gaming

## **PRODUCT DESIGN & MANUFACTURING**

---

Design, Sourcing & Packaging

## **ROBOTICS & MACHINE INTELLIGENCE**

---

Artificial Intelligence

Drones

Robotics

## **SPORTS**

---

Esports

Sports Technology

## **STARTUPS**

---

Investors

Startups



## Le CES 2022 change de sens

---

- **Le CES = Consumer/Context Experiences Show**
  - ◆ le rôle clé des **assistants**
- **Le CES = Convergence Ecosystems Show**
  - ◆ le rôle clé du **seamless**
- **Le CES = Convergence Electronics Show**
  - ◆ le rôle clé du **onchip**

Tous les 10 ans, une innovation majeure change tout :  
nouvelles technologies – nouveaux métiers – nouveaux enjeux

---

- **1944 : le premier ordinateur**
- **1954 : le premier mainframe**
- **1964 : le premier mini ordinateur**
- **1974 : le premier micro ordinateur**
- **1984 : le McIntosh**
- **1994 : le Web**
- **2004 : le social media**
- **2014 : la plateformeisation/Internet of Me**
- **2024 : le brain computing - Metaverse**

## Les 10 A qui résument les tendances du CES 2022

---

- ◆ **Augmented Me** (Réalité, Commerce, Interaction, Emotion, Education, etc.)
- ◆ **Algorithmes/Analytics** (le catalyseur de la transformation de tout)
- ◆ **Anticipation** (la data est le fuel de l'économie de demain)
- ◆ **Artificial intelligence**, aggregated learning, embedded
- ◆ **Assistant** (émergence du compagnon électronique – voilà ce que je veux. Fais ce que cela implique)
- ◆ **Adaptative Autonomy** (car, home, building, city, etc.)
- ◆ **Anthropomorphic** (tout est ré-inventé en fonction de l'humain)
- ◆ **Alexa** (la voix est la nouvelle interface utilisateur)
- ◆ **As a Service** (le transfert de de la création de valeurs des équipements vers les services)
- ◆ **API** (tout est orienté collaboration- objectif : augmenter le PEC)

**Les trois stands qui résument les 2000 stands du CES 2022**

**Le stand de HYUNDAI INDUSTRY pour sa présentation de la complémentarité robots + drones + les nouveaux usages de l'aériens + les nouveaux usages des bateaux/navires**





## Le stand de DOOSAN pour sa présentation des usages disruptifs des robots/drones



# Le stand de SAMSUNG pour sa présentation de la lifestyle Simple, Digital/physique, Services, Ecosystème



## Ce qu'il faut retenir du CRES 2022 (1/2)

---

- Les soins de santé via la santé personnelle, les appareils et les soins à distance à l'ère de la **COVID**
- Tout est connecté à Internet : **le sens de l'IoT a changé**. IoT = Intelligence of Things et Interactions of Things
- **L'intelligence artificielle** est partout. On est passé à l'intelligence prévisionnelle et explicative.
- **L'autonomie** du transport a fait des progrès considérables: on annonce le niveau 5 pour les véhicules « collectifs » en 2025
- Le rôle moteur de la supply chain : **les robots remplacent la main d'oeuvre**

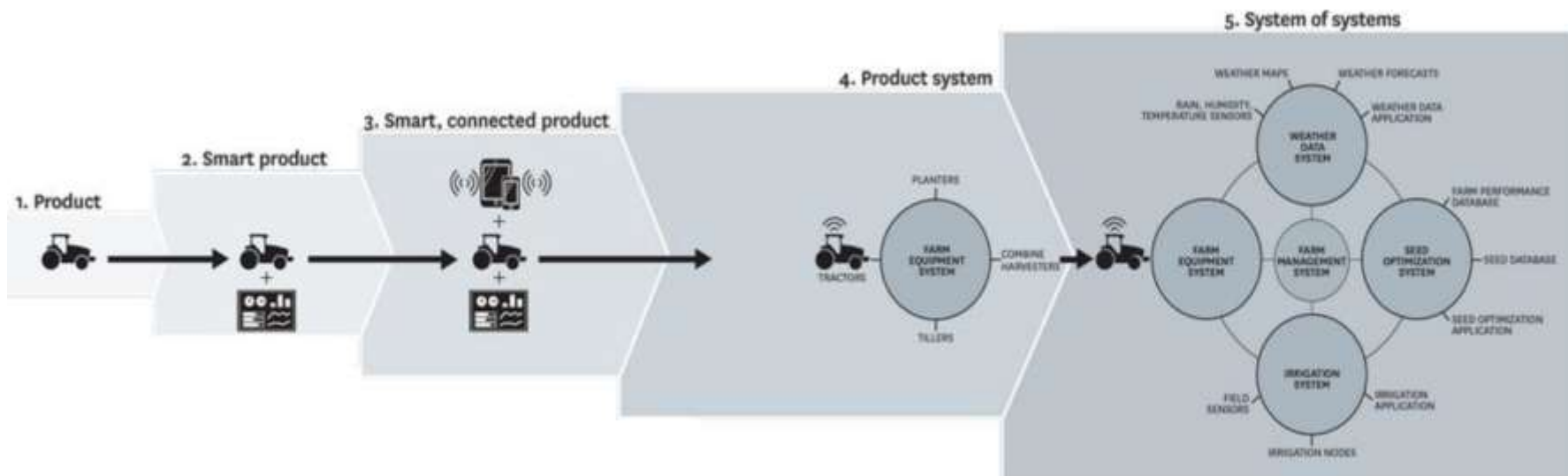


## Ce qu'il faut retenir du CRES 2022 (2/2)

---

- On rentre dans des domaines physiques. Les machines peuvent agir à notre place.
- La complémentarité robots/drones
- Le rôle clé des **assistants/coachs/majordomes**
- La **5G** est annoncée comme étant le catalyseur des nouvelles créations de valeur
- Plus d'adoption de la **réalité augmentée et virtuelle** par le grand public et les entreprises
- Le progrès et la **facilité d'utilisation** des appareils connectés et de la numérisation au service des maisons intelligentes avec les coachs
- La **privacy** prend de plus en plus d'importance de même que la gestion des identifications

## La virtualisation de tout : vers l'objet à un euro...



- **Déplacement de création de valeurs des équipements vers les services**



**Exemple de Peloton - Valorisation 40 milliards de dollars (PLUS QUE ENGIE)**  
**LE CEO DE PELOTON A ÉTÉ RETENU POUR PRESENTER SES ANALYSES LORS DU DINER VIP DU CES 2022).**

Your all-access pass to thousands of live and on-demand classes—anywhere, anytime.

Get what you need to meet your goals, with a mix of running, strength, toning, cycling, yoga, meditation and outdoor workouts.

10:00 AM  
45 min Bootcamp Core  
MELISSA BARNETT - BootCamp

How can I help you today?

The image displays a multi-device view of the Peloton fitness platform. At the top, a dark banner contains the headline and sub-headline. Below this, a central white card features a class titled '45 min Bootcamp Core' by Melissa Barnett. To the right of the card is a photo of a woman in athletic wear. Below the main card, several smaller thumbnails show different workout classes. At the bottom right, a chat bubble with the text 'How can I help you today?' is highlighted by a red rectangular box.

- **Importance du coach/assistant/majordome – Voilà ce que je veux. Fais ce que cela implique.**
- **Rôle clé de I.AC = Internet of Augmented Communities**

## What's next? Le rôle clé de l'infrastructure des datas dont les caractéristiques se résument par les 6 lettres de **ASPECT**

- **A** = Autonomy, Assets, API, Accuracy, Automation, Anticipation, Augmented, ATAWAD, Artificial Intelligence, Authentication, Anthropomorphic, Assistant, AutoML, Avalabs, Agnostic, As-a-Service, Anonymous Personalisation
- **S** = Services, Security, Simplification, Symbolic, Scalability, Transparent, Sharing, Scale, Search, Sustainability, Streaming, Storage, Serverless, Social, Stakeholders, Software
- **P** = Programmability, Personalization, Proof, Prediction, Posture, Process, PEC, P2P, Proof of stake.
- **E** = energy, efficiency, emotional, exchange, explanation, Edge, Ethereum
- **C** = Connectivity, Capital, Context, Confidentiality, Communication, Collaboration, Coordination, Contract, Commons, Citizen, Switch, Consumer, Community, Consensus, Cryptocurrency, Computing, Cloud, Content, Curation, Charge, Chainlink, Cyber Security
- **T** =Twin, Tokenized, Thing, Traceability, Transaction, Tax, Transparency, Together, Touch, Trading, Training, Tezos, TaaS (Trust as Service)

## La grille d'analyse du CES 2022

---

- **TOUT EST AUGMENTE POUR UNE MEILLEURE INTERACTION ENTRE LES MACHININES ET LES HUMAINS. TOUT EST PROGRAMMABLE – LE LOGICIEL CHANGE TOUT, RADICALEMENT TOUT**
  - ◆ ROBOTS AS A SERVICE
  - ◆ TRANSPORTS ET MOBIQUITE AS A SERVICE
  - ◆ SANTE - BIEN ETRE AS A SERVICE
  - ◆ SMART LIFE AS A SERVICE (HOME, CITY, COMMERCE, BANKING, Etc.)
- **AXES DE RUPTURES TECHNOLOGIQUES**
  - ◆ LE METAVERS PREFIGURE LES PROCHAINS CES
  - ◆ LES NOUVEAUX 7 ECRANS ET INTERFACES UTILISATEURS REMPLACENT LES GADGETS
  - ◆ LES NOUVEAUX COMPOSANTS ELECTRONIQUES
- **ATMOSPHERES (CE QUI DEVIENT INDISPENSABLE COMME L'OXYGENE DE L'AIR)**
  - ◆ ATMOSPHERE IP
  - ◆ ATMOSPHERE IA
  - ◆ ATMOSPHERE WATT



**LAURENT STEPHAN**

**CEO - 4MOD Technology**  
**VP du pôle Images & Réseaux**



# RETOUR SUR LE CES DE LAS VEGAS



**XAVIER DALLOZ**

Expert en stratégie digitale  
Correspondant français du CES



**DAVID MENGA**

Ingénieur Chercheur  
EDF Lab Paris-Saclay



**LAURENT STEPHAN**

CEO - 4MOD Technology  
VP du pôle Images & Réseaux



# BIENVENUE

LE 1<sup>ER</sup> MARS 2022

CCI NANTES ST-NAZAIRE

## FORUM ATLANPOLE

